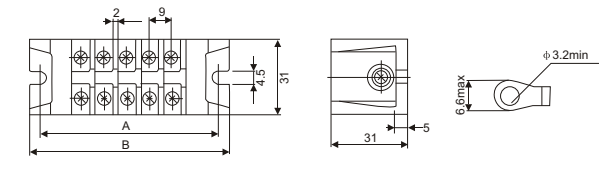


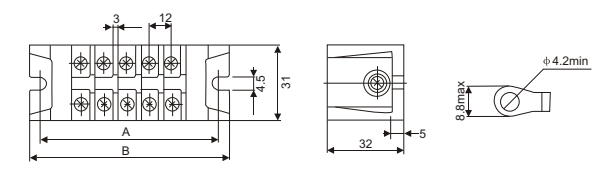
## SJT系列接线端子 SJT SERIES TERMINAL BLOCKS



**SJT-15**

使用材质	PC
额定电压	600V
额定电流	15A
适用电线	2mm <sup>2</sup>
螺丝规格	3 × 8
螺丝扭力	5.1 kgf · cm

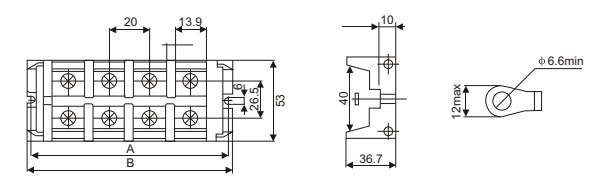
P尺寸	2P	3P	4P	6P	8P	10P	12P	16P
A	428	518	608	788	968	1148	132.5	168.8
B	52	61	70	88	106	124	142	178
价格								



**SJT-30**

使用材质	PC
额定电压	300V
额定电流	30A
适用电线	55mm <sup>2</sup>
螺丝规格	4 × 8
螺丝扭力	12.2 kgf · cm

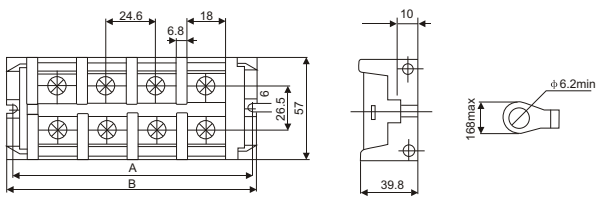
P尺寸	2P	3P	4P	6P	8P	10P	12P	16P
A	49.2	61.2	73.2	97.2	121.2	145.2	169.2	217.2
B	58.4	70.2	82.4	106.4	130.4	154.4	178.4	226.4
价格								



**SJT-60**

使用材质	PC
额定电压	600V
额定电流	60A
适用电线	14mm <sup>2</sup>
螺丝规格	6 × 12
螺丝扭力	25.5 kgf · cm

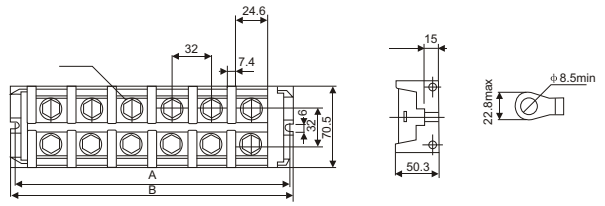
P尺寸	2P	3P	4P	6P	8P	9P	10P	12P
A	66.5	86.5	106.5	146.5	186.5	206.5	226.5	266.5
B	76.5	96.5	116.5	156.5	196.5	216.5	236.5	276.5
价格								



**SJT-100**

使用材质	PC
额定电压	600V
额定电流	100A
适用电线	22mm <sup>2</sup>
螺丝规格	6 × 12
螺丝扭力	25.5 kgf · cm

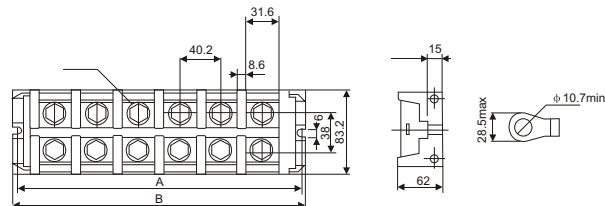
P尺寸	2P	3P	4P	6P	8P	9P	10P	12P
A	76.2	100.8	125.4	174.6	223.8	248.4	273	322.2
B	88.2	112.8	137.4	186.6	235.8	260.4	285	334.2
价格								



**SJT-150**

使用材质	PC
额定电压	600V
额定电流	150A
适用电线	60mm <sup>2</sup>
螺丝规格	8 × 16
螺丝扭力	61.2 kgf · cm

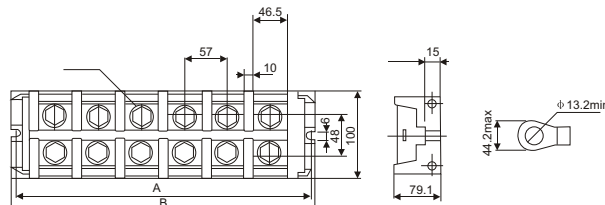
P尺寸	2P	3P	4P	6P	8P	9P	10P	12P
A	92.1	124.1	156.1	220.1	284.1	316.1	348.1	412.1
B	102.1	134.1	166.1	230.1	294.1	326.1	358.1	423.1
价格								



**SJT-250**

使用材质	PC
额定电压	600V
额定电流	250A
适用电线	100mm <sup>2</sup>
螺丝规格	10 × 25
螺丝扭力	102 kgf · cm

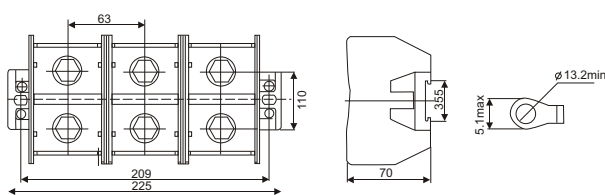
P尺寸	2P	3P	4P	6P	8P	9P
A	111.6	152	192.2	273	354	394
B	121.6	162	202.2	283	364	404
价格						



**SJT-400**

使用材质	PC
额定电压	600V
额定电流	400A
适用电线	200mm <sup>2</sup>
螺丝规格	M12 × 30
螺丝扭力	142.8 kgf · cm

P尺寸	2P	3P	4P	6P
A	152.5	209.5	266.5	380.5
B	164.5	221.5	278.5	392.5
价格				



**SJT-600 (开发中)**

使用材质	PC
额定电压	600V
额定电流	600A
适用电线	
螺丝规格	M12 × 30
螺丝扭力	142.8 kgf · cm

P尺寸	2P	3P	4P	6P
A				
B				
价格				